



太陽とアオイ空 — 緑とキレイな水

# DF FILTER

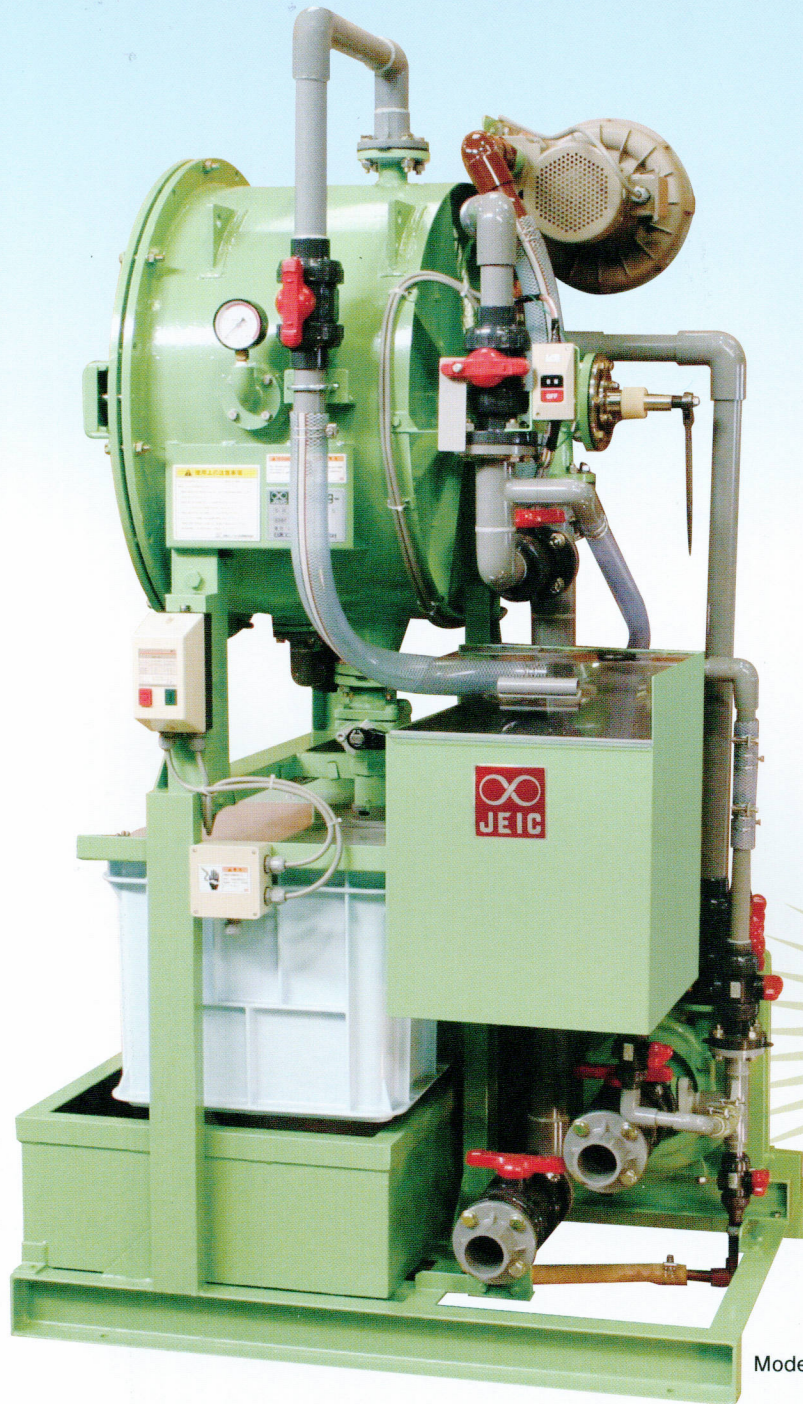
共液・手動回転空気逆洗・高性能フィルター



Model DF-150

日本エンバイロ工業株式会社  
JAPAN ENVIRO TIC INDUSTRY CO.,LTD.

# 格段に進歩した省力・省

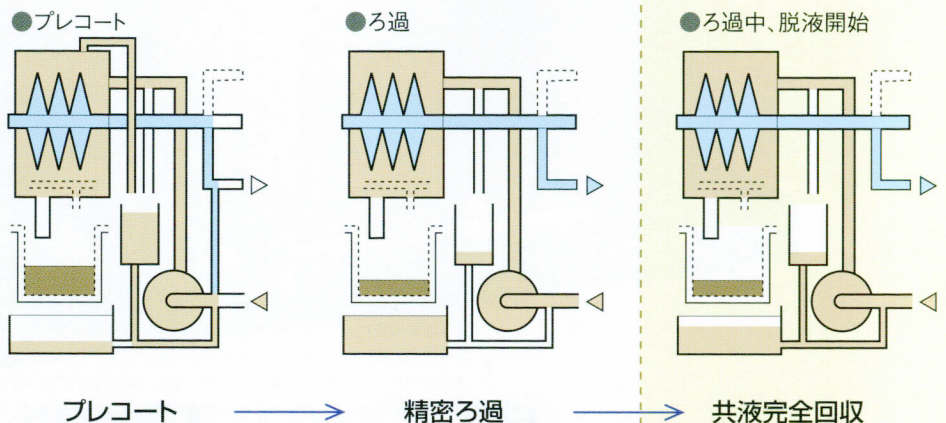


日本エンバイロ工業株式会社が21世紀のろ過機として開発したDFフィルターは●広いろ過面積を有し、その洗浄に人手がかからず●公害の原因となる洗浄水が不要で、しかも●高価なメッキ液を回収。さらに●ケーキが固形で廃棄できるなど、環境対策にも配慮した高性能ろ過機を低価格で実現しました。弊社、他製品共々ご愛顧の程よろしくお願い致します。

先進の  
DFフィルター

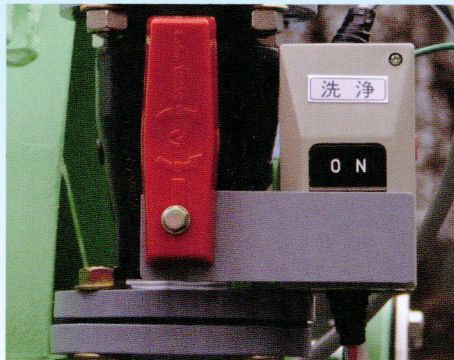
Model DF-60

## ろ過 洗浄工程



# 資源・高性能フィルター

## ろ布自動洗浄



**■ 共液・回転空気逆洗**  
ろ過運転を停止し、メッキ液がろ過機内に入った状態(共液)で、円板ろ材をゆるやかに回転しつつろ布の内側から圧縮空気を圧入(空気逆洗)したり外側からもパブリングするので、ろ布の全面が均一に洗浄されます。

## メッキ液無損失

回収槽2段一体型  
(DF-100、DF-150)



回収槽2段分離型  
(DF-35、DF-60)



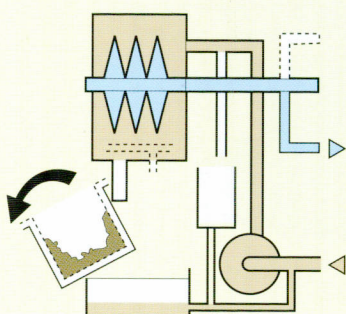
**■ 共液(メッキ)液回収**  
ろ布の洗浄に使用されたメッキ液は2段ろ過機能を備えた回収槽(上段)に全量回収され、ここでフィルターバッグにて自然ろ過され、全量が脱液槽(下段)からろ過機を通じて、メッキ槽に返送されます。

## ケーキ固形廃棄



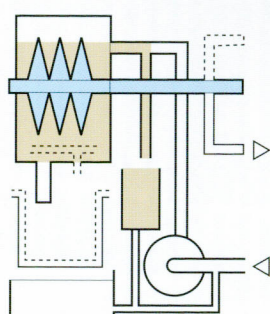
**■ 環境対策**  
メッキ液は脱液槽で完全に回収されるので、ドレン液中の汚濁物や使用済のろ過助剤、活性炭などは回収槽内から固形状態で取り出せます。(フィルターバッグは再度使用することが出来ます。) またプレコートろ過のため、カートリッジろ材のような資源のムダ使いもなく、環境面でも負荷の少ない製品です。

●ろ過中、固形ケーキ取り出し



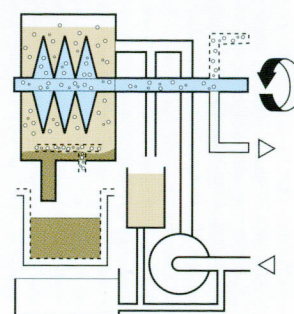
ケーキ固形取出し  
(減容化)

●逆洗準備



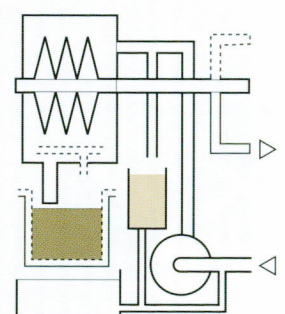
洗浄準備  
(天井液ぬき)

●共液逆洗、ドレン開始



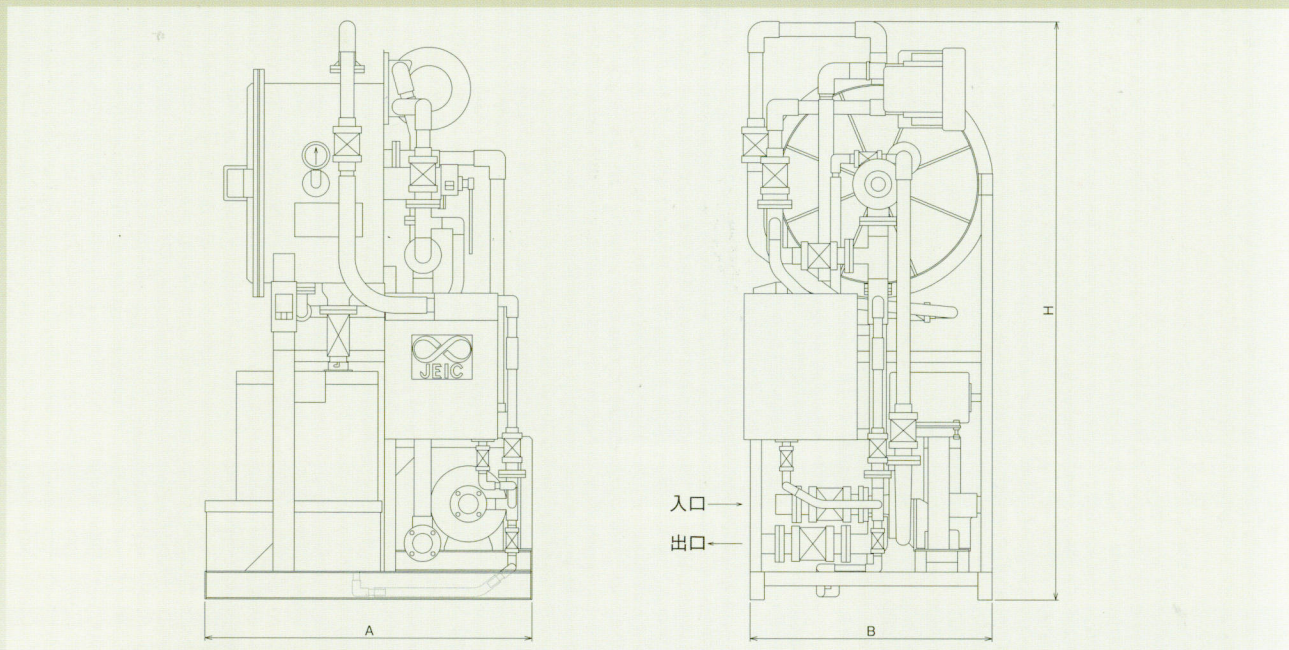
洗浄水を使わずに  
完全なろ布自動洗浄

●逆洗、ドレン停止



洗浄完了

## 標準型外形寸法図



## 標準型の主な仕様

型式	仕様	ろ過能力 ( $l/h$ )	適用槽 (標準)	円板ろ材 (枚)	ろ過面積 ( $m^2$ )	モートル (kw)	寸法		配管口径 出入口	重量 (kg)
							巾(A)	奥行(B)		
DF-35	A	~10,000	3,500 $l$ 以下	5	約 3.0	1.5	900	810	40A	310
	L	~13,000								320
DF-60	A	~20,000	5,000 $l$ 以下	9	約 5.5	2.2	1,155	854	50A	430
	L	~23,000								450
DF-100	A	~30,000	8,000 $l$ 以下	16	約10.0	2.2	1,300	1,200	50A	520
	L	~38,000								3.7
DF-150	A	~38,000	12,000 $l$ 以下	23	約14.0	3.7	1,600	1,200	65A	620
	L	~45,000								80A

※型式DF-150型以上も製作しておりますので御用命賜ります。

## 横型ろ過機の設置上の利点(ろ材吊り上げ空間不要)

### 円板ろ材の利点。

- ムラのないプレコート層が形成される。
- 活性炭や助剤ろ過に最適。
- ろ布の逆洗洗浄が容易。
- ろ布をつけたまま酸洗いができる。
- ろ材の破損が少ない。

●ろ材を吊り上げた時に落下するメッキ液でろ過機や床を腐食することがありません。

●外部腐食に強い特別な塗装がほどこされています。

●設置スペースは最少ですみます。

●性能、外観などは製品改良のため、予告なく変更する場合があります。

